

Luftaustausch und Lüften in der Heizperiode

strom
spar-
check.de

Querlüftung



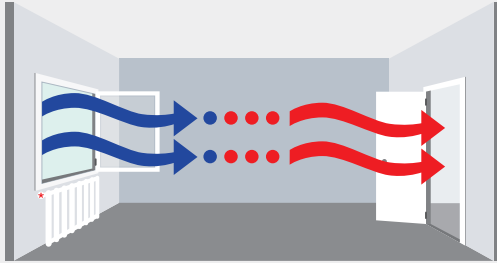
Winter

2 - 5 Minuten

Frühjahr/Herbst

5 - 10 Minuten

Heizung auf:



Stoßlüftung



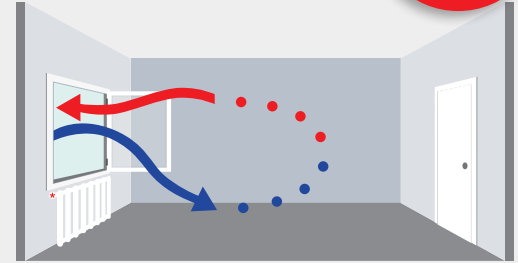
Winter

5 - 10 Minuten

Frühjahr/Herbst

10 - 15 Minuten

Heizung auf:



Kipplüftung offene Tür



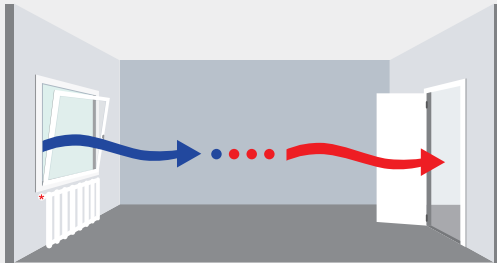
Winter

5 - 10 Minuten

Frühjahr/Herbst

10 - 15 Minuten

Heizung auf:



Kipplüftung geschlossene Tür



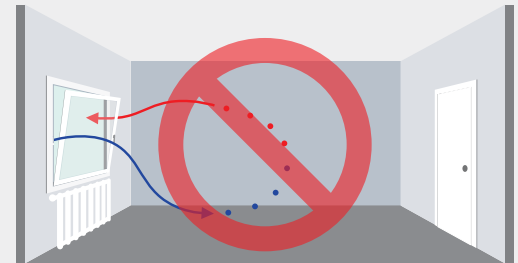
Winter


30 - 75 Minuten

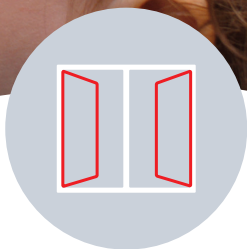
Frühjahr/Herbst

1 - 3 Stunden

Heizung auf:



 Ist die Heizung im Sommer aus, kann man beliebig viel lüften.



Richtiges Heizen und Lüften ist kinderleicht

Der Stromspar-Check ist eine kostenlose Energiesparberatung für Haushalte mit geringem Einkommen und gibt es auch in Ihrer Nähe.



Stromspar-Check Standorte